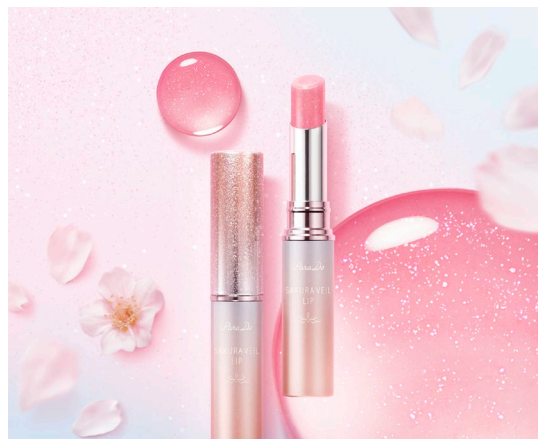


春の唇に、しあわせ色のラメが瞬く“桜お守りリップ”

パラドゥ サクラヴェールリップ

2021年1月
パラドゥ株式会社



【開発背景】

最も持ち歩き率の高いリップアイテムが“お守り”のような存在になれば、という着想から、“しあわせ”をイメージしたカラーの限定色を開発。第3弾の今回は「しあわせきらめく桜色」。あたたかみのある桜ピンクに、きらめき瞬くラメを配合し、光を受けてときめく唇へ。

【製品特長】

- あたたかみのある桜ピンクに、きらめき瞬くラメを配合した限定色。
- 唇にフレッシュで自然な血色感をプラス。まるで生まれたてのような、ほんのり桜色の唇へ。唇そのものがキレイに見える印象に仕上げます。鏡なしでも手早く塗れるため、メイク直しも簡単です。
- マスクへの付着の原因となる顔料が、通常の口紅の190分の1（パラドゥ口紅比）。唇の水分に反応してほんのり色づくため、マスクに色移りしにくい仕様です。
- 保湿成分＜桜（ソメイヨシノ）エキス＞を配合。潤いを与えて、くすみ（※1）の気にならない透明感のある唇へと導きます。
- 美容液成分（※2）＜マキシリップ®（※3）＞＜スクワラン＞＜セラミドa（※4）＞を配合。荒れや乾燥を防ぐため、マスク着用時もふっくらみずみずしい唇を保ちます。
- 無香料

（※1）乾燥による （※2）保湿成分 （※3）パルmitoilトリペプチド-1・イソステアリン酸ソルビタン・トリベヘニン・パルミチン酸エチルヘキシル （※4）ラウロイルグルタミン酸ジ（コレステリル/オクチルドデシル）

【製品情報】

- パラドゥ サクラヴェールリップ（2g） <PK04>しあわせきらめく桜色（限定色） 700円（税込）

2021年1月20日（水）限定品

お問い合わせ先

パラドゥ株式会社

TEL：0120-335413 10:00～16:00（土、日、祝を除く）

担当者：桑島